



# ACOMPañAMIENTO CERTIFICACIÓN EMPRESA B

2023



# Empresa



# Certificada

---

El contexto mundial está exigiendo que seamos cada día más conscientes del impacto que generamos como personas y como organizaciones, para abrir esa conciencia lo primero es conocer la emergencia y las posibilidades que existen el día de hoy para conectar con ellas, alcanzar el éxito haciendo las cosas bien para las personas y el planeta.

# OBJETIVOS

## OBJETIVO GENERAL

Acompañar a la organización a medir su triple impacto; social, económico y medio ambiental, con miras a cumplir con los requisitos para la certificación como Empresa B y ser una empresa con criterios ESG (ambientales, sociales y de buen gobierno), comenzando así un proceso permanente de mejora y medición del impacto en la sociedad y el medio ambiente.

## OBJETIVOS ESPECÍFICOS

- Ayudar a entender y tomar la Evaluación B.
- Recolectar evidencias según respuestas en evaluación.
- Apoyar en la entrega de documentos en las distintas fases. Construcción del modelo Empresa B.
- Apoyar en el proceso de identificación e implementación de mejoras.

# MODELO EMPRESA B

## PROPÓSITO

Se compromete a crear **impacto positivo** en la sociedad y el medio ambiente.

## ESTATUTOS B

Amplía el **deber fiduciario** de accionistas y gestores para incluir intereses no financieros.

## CERTIFICACIÓN

Se compromete a **operar con altos estándares de gestión y transparencia**.



## DECLARACIÓN DE INTERDEPENDENCIA

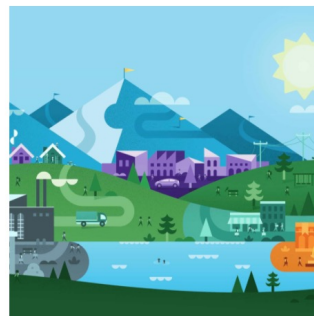
Ser parte de una comunidad. Desarrollo de **economía local/nacional con impacto positivo**



# EVALUACIÓN DE IMPACTO B

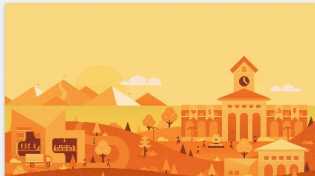

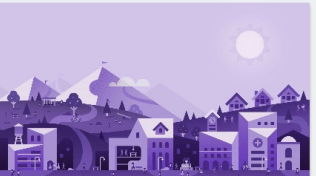



## Evaluación de Impacto B

 [IMPRIMIR PDF](#)
 [DESCARGAR](#)



Más de 50,000 empresas de todo el mundo, incluidas más de 3,000 Empresas B Certificadas, utilizan esta herramienta de gestión para evaluar su impacto respecto de distintas partes interesadas, incluidos sus trabajadores, la comunidad, sus clientes y el medioambiente.

PUNTAJE GENERAL	PORCENTAJE COMPLETADO	
113.7	100%	
PUNTAJE DE LAS OPERACIONES	PUNTAJE DEL MODELO DE NEGOCIO DE IMPACTO	PUNTAJE N/A
70.0	37.8	5.7

 <p> <b>ÁREA DE IMPACTO</b>  <b>Gobernanza</b> </p> <p>PUNTAJE <b>4.9</b></p> <p>Descubra qué puede hacer su empresa para mejorar las políticas y prácticas relacionadas con su misión, su ética, su responsabilidad y su transparencia.</p> <p>PREGUNTAS CONTESTADAS 25/25</p> <p><a href="#">VISTA</a></p>	 <p> <b>ÁREA DE IMPACTO</b>  <b>Trabajadores</b> </p> <p>PUNTAJE <b>31.9</b></p> <p>Descubra qué puede hacer su empresa para contribuir al bienestar financiero, físico, profesional y social de sus empleados.</p> <p>PREGUNTAS CONTESTADAS 46/46</p> <p><a href="#">VISTA</a></p>	 <p> <b>ÁREA DE IMPACTO</b>  <b>Comunidad</b> </p> <p>PUNTAJE <b>13.9</b></p> <p>Descubra qué puede hacer su empresa para contribuir al bienestar económico y social de las comunidades en las que opera.</p> <p>PREGUNTAS CONTESTADAS 37/37</p> <p><a href="#">VISTA</a></p>
 <p> <b>ÁREA DE IMPACTO</b>  <b>Medio Ambiente</b> </p> <p>PUNTAJE <b>1.3</b></p> <p>Descubra qué puede hacer su empresa para mejorar su gestión ambiental en general.</p> <p>PREGUNTAS CONTESTADAS 21/21</p> <p><a href="#">VISTA</a></p>	 <p> <b>ÁREA DE IMPACTO</b>  <b>Clientes</b> </p> <p>PUNTAJE <b>39.6</b></p> <p>Descubra qué puede hacer su empresa para mejorar el valor que aporta a los clientes y consumidores directos de sus productos y servicios.</p> <p>PREGUNTAS CONTESTADAS 35/35</p> <p><a href="#">VISTA</a></p>	 <p> <b>ÁREA DE IMPACTO</b>  <b>Cuestionario de Divulgación</b> </p> <p>PUNTAJE <b>0.0</b></p> <p>Identifique posibles industrias, prácticas o resultados indirectos sensibles o multas y sanciones que recibió la empresa que no se informaron de forma explícita en el resto de la Evaluación.</p> <p>PREGUNTAS CONTESTADAS 59/59</p> <p><a href="#">VISTA</a></p>

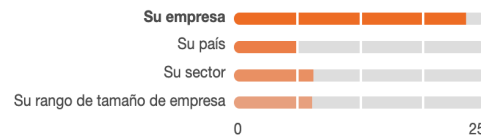
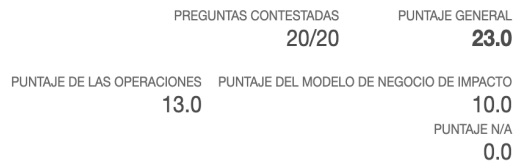


### Gobernanza

Descubra qué puede hacer su empresa para mejorar las políticas y prácticas relacionadas con su misión, su ética, su responsabilidad y su transparencia.

El área de impacto "Gobernanza" evalúa la misión, la ética, la responsabilidad y la transparencia de la empresa y aborda temas como la integración de objetivos sociales y ambientales en las evaluaciones de desempeño de los empleados, la divulgación del impacto y su transparencia y la participación de las partes interesadas, entre otros.

[SABER MÁS](#)

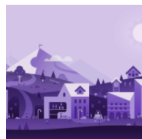
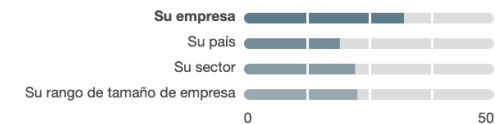


### Trabajadores

Descubra qué puede hacer su empresa para contribuir al bienestar financiero, físico, profesional y social de sus empleados.

Trabajadores evalúa las contribuciones de una empresa a la seguridad financiera, salud & seguridad, bienestar, desarrollo profesional y compromiso & satisfacción de sus empleados. Además, esta sección reconoce los modelos comerciales diseñados para beneficiar a los trabajadores, como las empresas en las que al menos el 40 % son propiedad de empleados no ejecutivos y aquellas que tienen programas de desarrollo de la fuerza laboral para apoyar a las personas con barreras para el empleo.

[SABER MÁS](#)

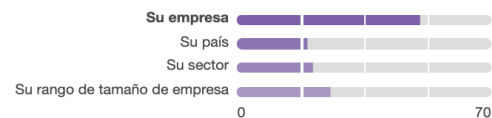


### Comunidad

Descubra qué puede hacer su empresa para contribuir al bienestar económico y social de las comunidades en las que opera.

El área de impacto "Comunidad" evalúa las contribuciones de la empresa al bienestar económico y social de las comunidades en las que opera y aborda temas como la diversidad y la inclusión, la generación de empleo, la participación cívica y la filantropía y la gestión de su cadena de suministro, entre otros.

[SABER MÁS](#)



### Medio Ambiente

Descubra qué puede hacer su empresa para mejorar su gestión ambiental en general.

El área de impacto "Medioambiente" evalúa la gestión ambiental general de la empresa y aborda temas como la forma en la que la empresa gestiona el impacto ambiental en general y temas más específicos, tales como el cambio climático, el consumo de agua y la sostenibilidad y el impacto en la tierra y en la vida.

[SABER MÁS](#)

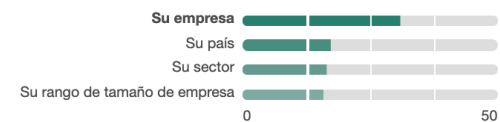
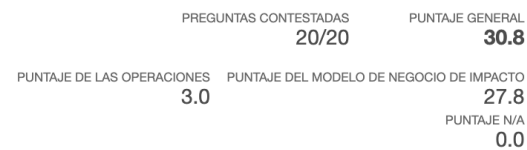


### Cientes

Descubra qué puede hacer su empresa para mejorar el valor que aporta a los clientes y consumidores directos de sus productos y servicios.

El área de impacto "Clientes" evalúa el valor que aporta la empresa a los consumidores y clientes directos de sus productos o servicios y abarca temas como las prácticas de marketing éticas y positivas, las garantías y el control de calidad de los productos y servicios, la privacidad y seguridad de los datos, entre otros.

[SABER MÁS](#)



# PROGRAMA DE APOYO

## Etapa inicial, Medición y mejoras.

- ✓ Apoyo con registro e ingreso en Evaluación B on line.
- ✓ Nivelación de expectativas socios / fundadores.
- ✓ Verificación de respuestas al 100% en las 5 áreas que la componen.
- ✓ Listado y seguimiento a compilación de documentación de evidencias a respuestas dadas en evaluación inicial.
- ✓ Análisis de resultados, identificación e implementaciones de mejoras a corto, mediano y largo plazo.
- ✓ Desarrollo de plan de implementación de mejoras.
- ✓ Apoyo en formalización de políticas y prácticas que ya existan dentro de la empresa y aquellas a sumar.
- ✓ Envío de documentos de validación de respuestas.

Se requiere por parte de la empresa una contraparte que pueda ser enlace para recopilar información y modificaciones internas, para así completar los requerimientos de certificación.

## Etapa cierre (opcional)

- ✓ “Enviar para revisión” de evaluación on line.
- ✓ Avisar a equipo de Sistema B que están listos, su puntaje y el idioma en que les gustaría tener la llamada.
- ✓ Desarrollo de documentación adicional requerida por B Lab.
- ✓ Acompañamiento en llamada de certificación.
- ✓ Realizar una hoja de ruta para mediano y largo plazo aumentar el impacto positivo socio ambiental.

# BENEFICIOS Y OPORTUNIDADES



Mejora continua



Protección de la Misión



Transparencia



Movimiento Global



Alianzas Comerciales



Atracción de Talentos



Distingue a empresas en el mercado.



Alineación estratégica con los ODS



# EMPRESAS CON PROPÓSITO

Las personas que manifiestan vivir su propósito en su trabajo son:

- ✓ 650% mas probable que continúen en la empresa
- ✓ 600% mas probable que reporten mayor resiliencia
- ✓ 150% mas probable que pongan ese "extra mile" para que todo salga bien.
- ✓ 125% mas productivos
- ✓ 50% mas fuertes en sus capacidades de liderazgo

## Engagement y propósito

- ✓ Mejoras en el desempeño de la organización
- ✓ Retención de los talentos claves
- ✓ Manejo efectivo del cambio organizacional
- ✓ Mayor nivel de compromiso laboral
- ✓ Mayor nivel de satisfacción laboral
- ✓ Aumento de la cohesión grupal a nivel de la unidad de trabajo y mayores niveles de engagement (holbeche & springett, 2004; sparks & schenk, 2001).

# ÁUREA

tecnología **social**

Empresa  
  
Certificada

 **OBJETIVOS DE DESARROLLO SOSTENIBLE**

<b>8</b> TRABAJO DECENTE Y CRECIMIENTO ECONÓMICO 	<b>9</b> INDUSTRIA, INNOVACIÓN E INFRAESTRUCTURA 	<b>11</b> CIUDADES Y COMUNIDADES SOSTENIBLES 	<b>17</b> ALIANZAS PARA LOGRAR LOS OBJETIVOS 
---	---	---	---

[www.aurea.global](http://www.aurea.global)